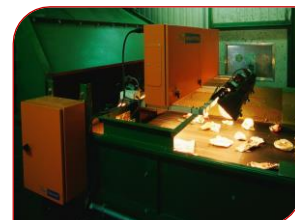


Grundlagen der Kreislaufwirtschaft

Kernmodul (Bachelor), Ergänzungsmodul (Master),
4 SWS, 6 LP

Prüfungsform: voraussichtlich schriftliche Prüfung

Prof. Dr.-Ing. Vera Susanne Rotter, Johannes Scholz



Inhalte:

- Stellung der verschiedenen Abfallbehandlungsverfahren im Kontext europäischer und nationaler Umweltpolitik
- Rechtliche Grundlagen
- Planungs- und Lenkungsinstrumente in der Kreislaufwirtschaft
- Vorstellung von Verwertungs- und Beseitigungsverfahren für ausgewählte Abfallströme unter besonderer Berücksichtigung der damit verbundenen Stoff- und Energieströme
- Lösungsansätze für die Kreislaufwirtschaft in Industrie-, Schwellen- und Entwicklungsländern
- Bearbeitung konkreter kreislaufwirtschaftlicher Problemstellungen im Rahmen von Gruppenreferaten mit anschließender Präsentation und Diskussion oder Lösen von Rechenübungen

Organisation:

- Das Module *Grundlagen der Kreislaufwirtschaft* wird als integrierte Online-Veranstaltung angeboten.
- Das Modul besteht aus: Videovorlesungen, Online-Konsultationen und Gruppenarbeiten, wöchentlichen Aufgaben und Vorbereitungsmaterialien u.v.m.

Beginn: 23.04.2020

Modulanmeldung, allgemeines Einschreibeverfahren und ISIS-Kurs-Zugang:

Bitte meldet euch für das entsprechende Modul so früh wie möglich, jedoch spätestens bis zum 30.04.2020 an. Bitte schreibt hierzu eine Email an moduleinschreibung@circulareconomy.tu-berlin.de mit eurem vollständigen Namen, eurer TU-Emailadresse und dem Modul, an dem ihr teilnehmen wollt. Eure Anmeldung hilft uns, die Module für die jeweilige Gruppengröße vorzubereiten und ist daher wichtig für uns. Wir arbeiten mit allen Kräften daran, eine für uns alle großartige Lehr- und Lernerfahrung zu ermöglichen.

